



Samenwerking binnen de
VME: de eigenaar-syndicus
ontzorgd door AI-assistent
en experts



Samen sterk in mede-eigendom



Beheer van een gebouw loopt vaak spaak



Administratie is
ingewikkeld



Communicatie schiet
tekort



Conflicten liggen
op de loer



1 op 7 gebouwen wisselt
jaarlijks van syndicus



Visie

Wij geloven dat een gebouw pas duurzaam beheerd kan worden als alle eigenaars en bewoners zich betrokken voelen.



Missie

OpenVME maakt het mogelijk om gebouwen transparant, eenvoudig en toekomstgericht te beheren.

We brengen en houden alle noden en informatie samen op één plek, zodat eigenaars, bewoners en de syndicus hun rol met vertrouwen kunnen opnemen.



Samenwerking als sleutel tot succes

- Sterke VME = duidelijke rollen + heldere communicatie
- Technologie versterkt, vervangt niet
- OpenVME: taken verdelen, updates volgen, besluiten registreren
- Samenwerken wordt overzichtelijk en bevordert betrokkenheid



Hoe OpenVME ontzorgt

Samen communiceren en beslissen

Goede communicatie zorgt dat elke eigenaar betrokken is en beslissingen vlot genomen en gedragen worden.



Financiële transparantie

Inzicht in alle inkomsten en uitgaven voorkomt wantrouwen en maakt verantwoord beheer mogelijk.



Wettelijke zekerheid

Een gebouw in regel met de wet en statuten vermijdt risico's en biedt gemoedsrust.



Technisch overzicht en opvolging

Een duidelijk zicht op onderhoud en herstellingen bewaart de waarde van het gebouw.

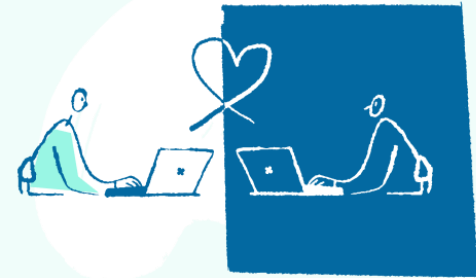


Samen communiceren en beslissen

Eén platform voor alle communicatie:
berichten, meldingen, gedeelde kalender

AV's vlot organiseren, uitvoeren en opvolgen

Altijd de juiste documenten bij de hand



Financiële transparantie

Automatische kostenverdeling en
correcte afrekeningen, zonder extra werk

Transparantie naar alle mede-eigenaars toe

Grip op planning en reservefonds



Wettelijke zekerheid

Waterdichte financiële dossiers en administratie

Experts binnen handbereik:
juridisch en verzekeringsadvies wanneer nodig

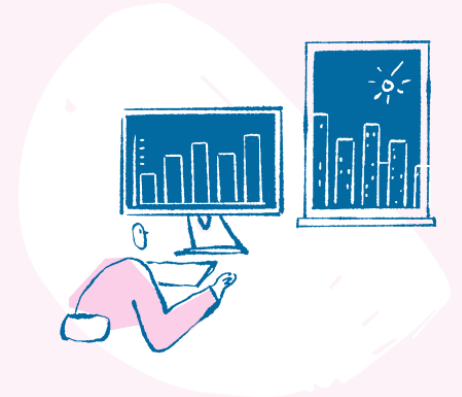


Technisch overzicht en opvolging

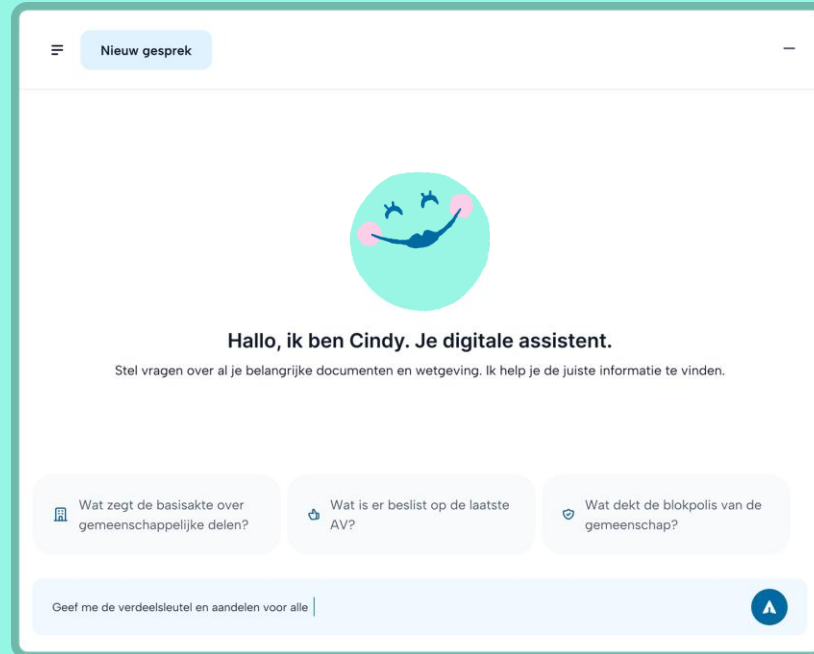
Problemen melden, delegeren en opvolgen

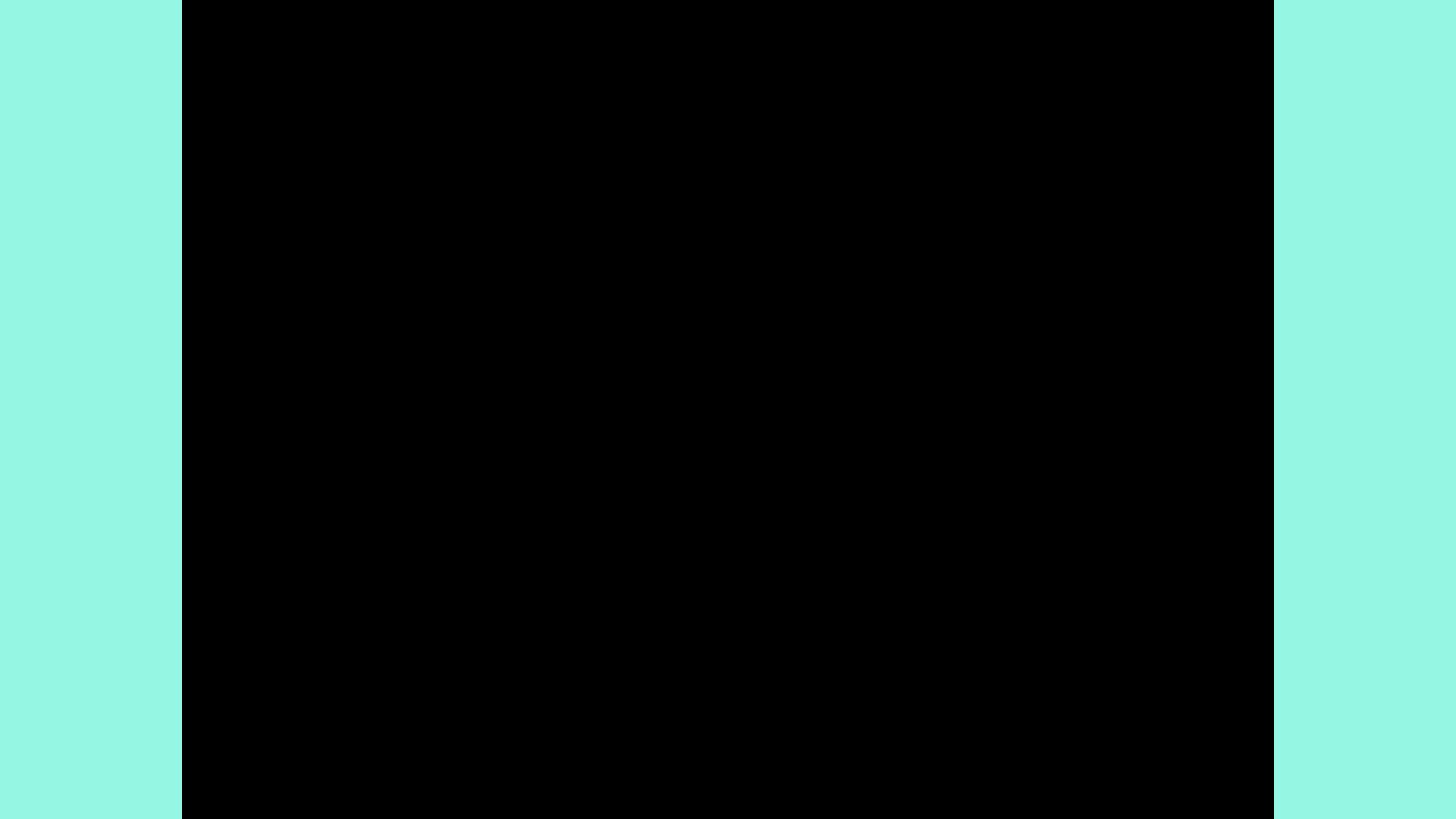
Toegang tot technische experts

Binnenkort toegang tot lokaal vakmanschap



Cindy AI: de AI-assistent in OpenVME





Technologie + samenwerking = beter beheer

- Digitalisering brengt overzicht en structuur.
- AI maakt dagelijkse taken lichter en slimmer.
- Samenwerking en menselijke expertise zorgen voor vertrouwen, betrokkenheid en kwaliteit.



Bedankt

